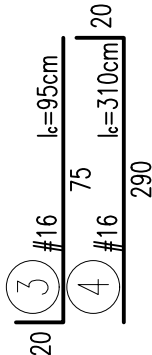
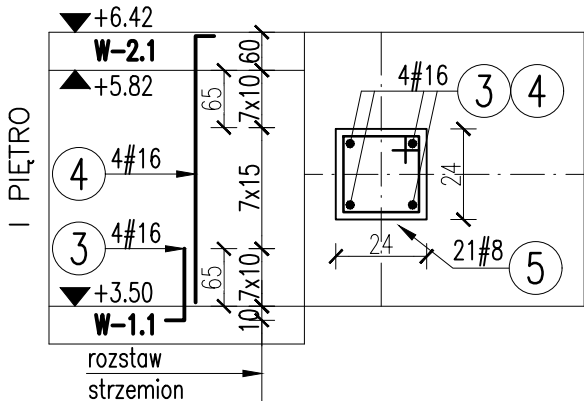


SŁUPY ŻELBETOWE

skala 1:20

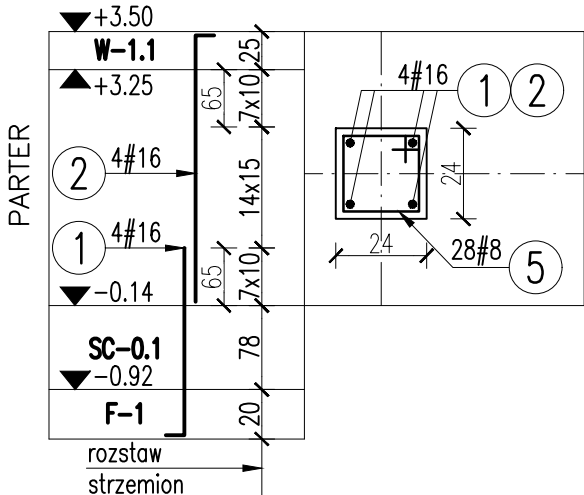
S-2.1 szt.-4

skala 1:20



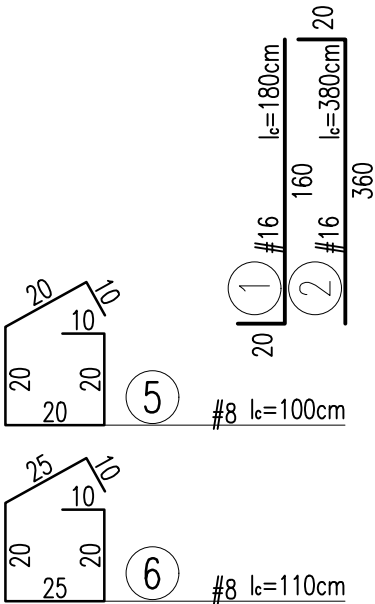
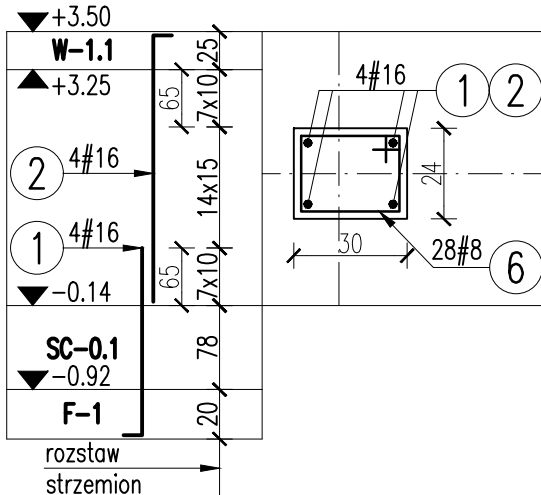
S-1.1 szt.-2

skala 1:20



S-1.2 szt.-2

skala 1:20



UWAGI:

- Zachować projektowaną otulinę równą 2÷3cm.
- Pręty podłużne zbrojenia łączyć na zakład długości min. 40d.

STAŁ: ST3S-b, RB500W

±0.00=wg proj. arch.

BETON: C20/25

PRACOWNIA ARCHYTEKTONICZNA TOMASZ GAWĘDA ul. 3 Maja 38 32-100 Proszowice tel. kom. 606 160 565	TEMAT OPRACOWANIA	ROZBUDOWA BUDYNKU SZKOŁY PODSTAWOWEJ Z ODDZIAŁAMI INTEGRACYJNYMI OBEJMUJĄCA BUDOWĘ PLATFORMY DŹWIGOWEJ - WINDY położonej na działce nr 73/5 w miejscowości Szczytniki gm. Proszowice		
	INWESTOR:	SZKOŁA PODSTAWOWA Z ODDZIAŁAMI INTEGRACYJNYMI W SZCZYTNIKACH		
	PROJEKTANT:	mgr inż. WITOLD PIÓRO uprawnienia nr BPP. Upr. 360/80	SPRAWDZIŁ:	mgr inż. TOMASZ GAWĘDA uprawnienia nr MAP/0343/PWOK/14
	PODPIS:		PODPIS:	
	RYSUNEK:	SŁUPY ŻELBETOWE		
BRANŻA: architektura	DATA VII 2024	ZAPROJEKTOWANO W INTERsoft IntellCAD Premium 6.3 Licencja nr #318423	NR RYS. K-2	SKALA: 1 : 20